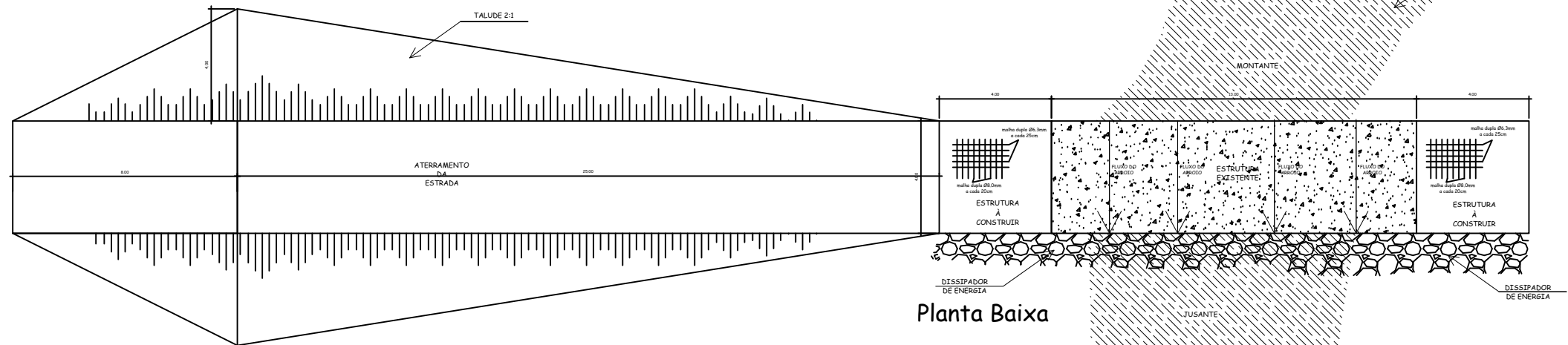
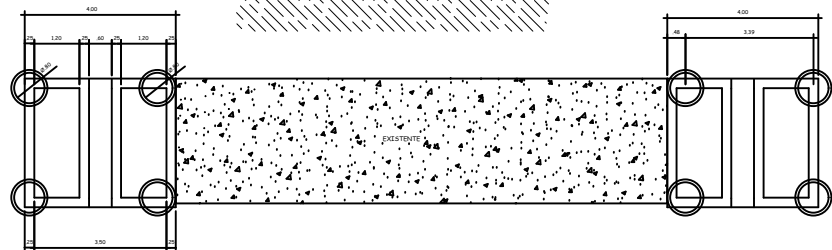


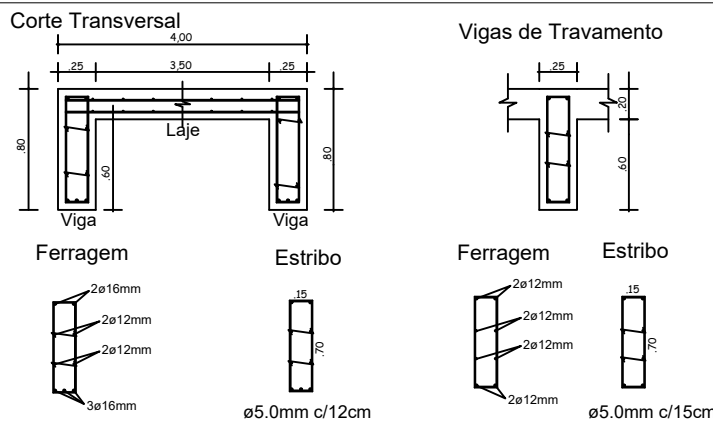
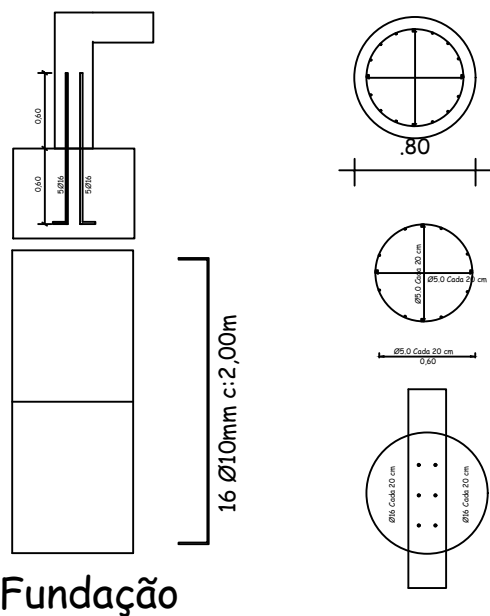
Corte



Planta Baixa



Corte estrutural



OBS:

- Todas as barras longitudinais devem possuir ganchos em ângulo reto, com ponta reta de comprimento não inferior a 8 diâmetros em suas extremidades;
- As dobras nas extremidades para ancoragem das barras de aço devem obedecer a NBR6118:2003 no que diz respeito à aderência, sendo a dobra em ângulo reto, com ponta reta de comprimento não inferior a 8 diâmetros, bem como os transpasses de barras nas emendas.
- O concreto a ser utilizado deverá apresentar as seguintes características mínimas, considerando-se que estará numa classe de agressividade ambiental muito forte, devido à obra ficar parcialmente submersa, sujeita a ciclos constantes variáveis entre molhada e seca:
 - Classe de agressividade ambiental: IV (NBR6118:2003);
 - Resistência característica mínima: $f_{ck}=35\text{MPa}$ (NBR6118:2003);
 - Cobrimento nominal das armaduras: 5 cm (NBR6118:2003);
 - Fator água/cimento máximo de 0,45 (NBR6118:2003);
- os transpasses das barras devem obedecer as disposições da NBR6118:2003.

Cabeceiras Passagem molhada 1 no arroio Saracura, Com. Santa Luzia

Prefeitura Municipal de
Nova Palma - RS:

Jucemara Rossato
Prefeita Municipal

Resp. Técnico:
Crea/RS:

Guilherme Simões Pires
CREA RS201.367

Local: Comunidade Santa Luzia, Nova Palma-RS
Planta Baixa, Corte esquemático, estrutural

Escala:

Data:
11/25